

vollunterkellertes ZF-Reihenendhaus mit Ausbaureserve umgeben von Natur- und Freizeitseen



59269 Beckum

Zimmer: 6,00
Wohnfläche ca.: 173,00 m²
Kaufpreis: 289.000,00 EUR

Scout-ID: 138982518
Objekt-Nr.: 129592560#MQLJS

Grundstücksfläche ca.: 343,00 m²
Nutzfläche ca.: 20,00 m²
Etagenanzahl: 2
Schlafzimmer: 3
Badezimmer: 2
Keller: Ja
Objektzustand: Gepflegt
Baujahr: 1959
Qualität der Ausstattung: Einfach
Heizungsart: Zentralheizung
Wesentliche Energieträger: Gas
Bezugsfrei ab: Sofort
Garage/Stellplatz: Außenstellplatz
Anzahl Garage/Stellplatz: 2



Ihr Ansprechpartner:

Blümel + Klaß Immobilienwelt GbR

Herr Noah Mikosch

E-Mail: noah.mikosch@buk-immowelt.de

Web: <https://www.buk-immowelt.de/>

vollunterkellertes ZF-Reihenendhaus mit Ausbaureserve umgeben von Natur- und Freizeitseen



59269 Beckum

Zimmer: 6,00
Wohnfläche ca.: 173,00 m²
Kaufpreis: 289.000,00 EUR

Objektbeschreibung:

Dieses solide Zweifamilienreihenendhaus in Beckum Roland bietet vielseitige Nutzungsmöglichkeiten und kann zur attraktiven Kapitalanlage erworben werden sowie als neues, eigengenutztes Zuhause.
Das Haus liegt in einer verkehrsberuhigten Straße, einer ruhigen Gegend nahe des Tuttenbrocksees.
Die EG-Wohnung bietet ca. 90 qm und die OG-Wohnung ca. 80 qm optimal für die etwas größere Familie oder die Teilvermietung.
Des Weiteren bietet es noch Ausbaureserve in Form von einem unausgebautem, jedoch sehr geräumigem Dachboden mit vielseitigem Nutzungspotenzial.

Ausstattung:

- EG: Rolladen:
- OG: Rolladen, fast vollständig gefliest:
- Voll unterkellert.
- neuer Zählerkasten im Keller sowie neue Wasseruhr.
- Balkon im 1.OG.
- Gas-Zentralheizung aus 2004.
- 2 Außenstellplatz

Lage:

Die Stadt Beckum zählt ca. 37.000 Einwohner und liegt an der Grenze zum Münsterland.

Gute Autobahnanbindung in der Nähe der wunderschönen blauen Lagune, sowie dem Tuttenbrock Freizeitsee.

Supermärkte/ Schulen/ Ärzte sind nur ca. 5-10 Min mit dem Auto entfernt.

Die Städte Münster, Hamm, Soest, Lippstadt, Ahlen und Oelde liegen in unmittelbarer Umgebung und sind mit den öffentlichen Verkehrsmitteln sowie mit dem Auto gut und zeitnah zu erreichen.

Sonstiges:

KEINE PROVISION!!!

Da es sich um eine Bestandsimmobilie handelt.

Unser Angebot basiert auf uns erteilten Informationen des Vorbesitzers oder von Dritten. Obwohl die Angaben mit der erforderlichen Sorgfalt zusammengestellt wurden, kann von uns keine Verantwortung für Vollständigkeit der Angaben übernommen werden.

Wir weisen ausdrücklich darauf hin, dass aus unseren

Informationen kein Rechtsanspruch auf die dort hinterlegten Angebote und Daten besteht und für diese keine Haftung übernommen wird.

Bei weiteren Fragen stehe ich Ihnen gerne zur Verfügung.
Noah.Mikosch@buk-immowelt.de



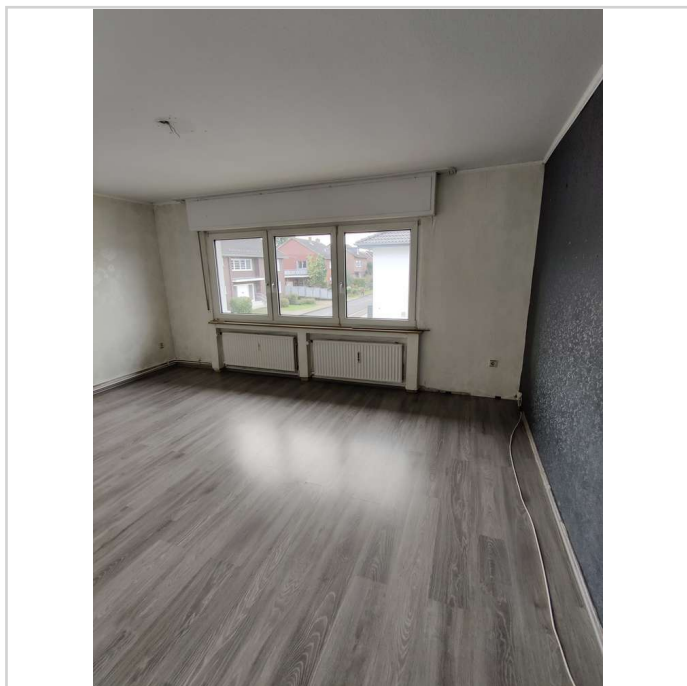
Frontansicht

vollunterkellertes ZF-Reihenendhaus mit Ausbaureserve umgeben von Natur- und Freizeitseen

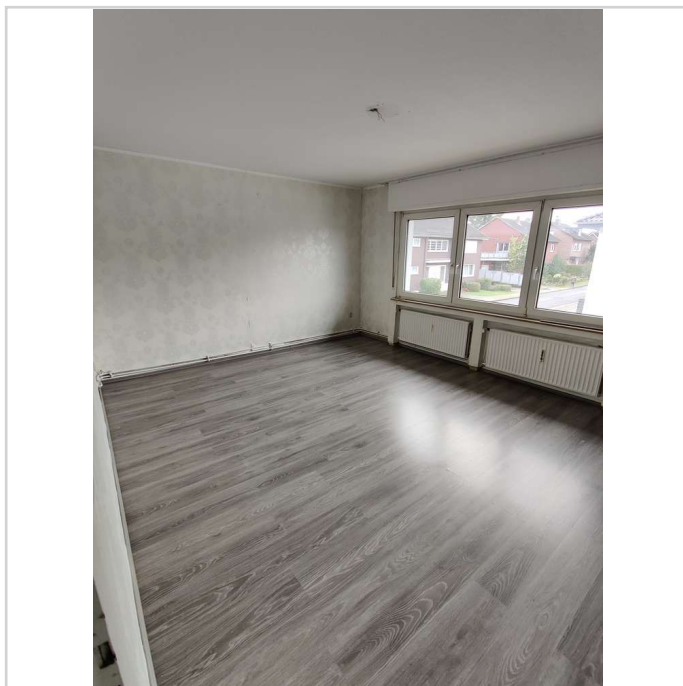


59269 Beckum

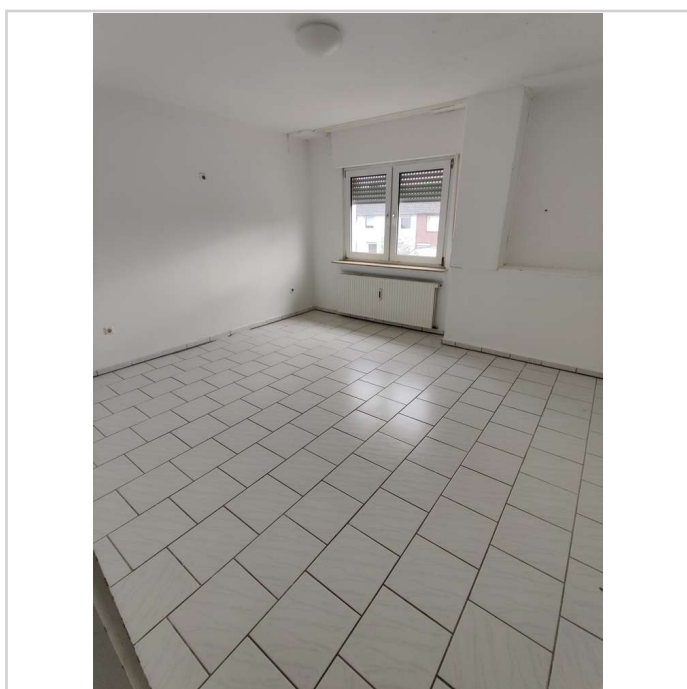
Zimmer: 6,00
Wohnfläche ca.: 173,00 m²
Kaufpreis: 289.000,00 EUR



1.Schlafzimmer OG



1.Schlafzimmer OG



Wohnküche/Esszimmer OG



Wohnzimmer OG

vollunterkellertes ZF-Reihenendhaus mit Ausbaureserve umgeben von Natur- und Freizeitseen

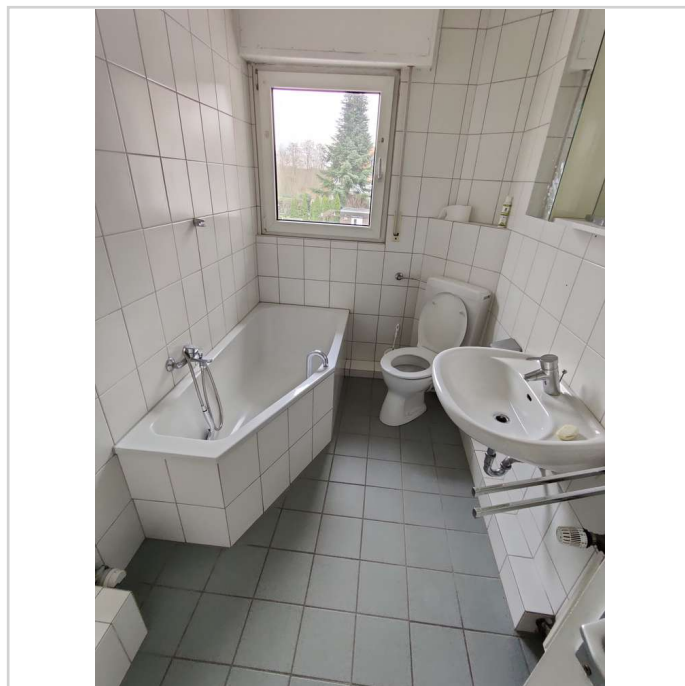


59269 Beckum

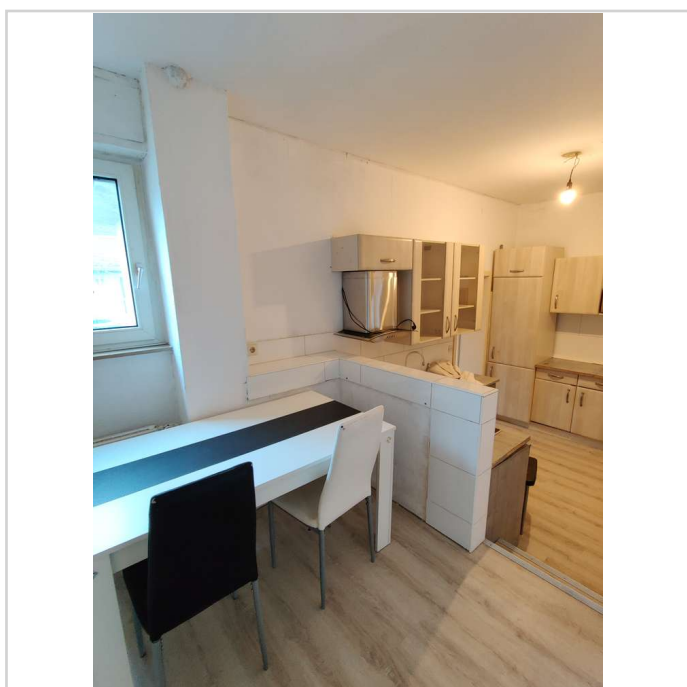
Zimmer: 6,00
Wohnfläche ca.: 173,00 m²
Kaufpreis: 289.000,00 EUR



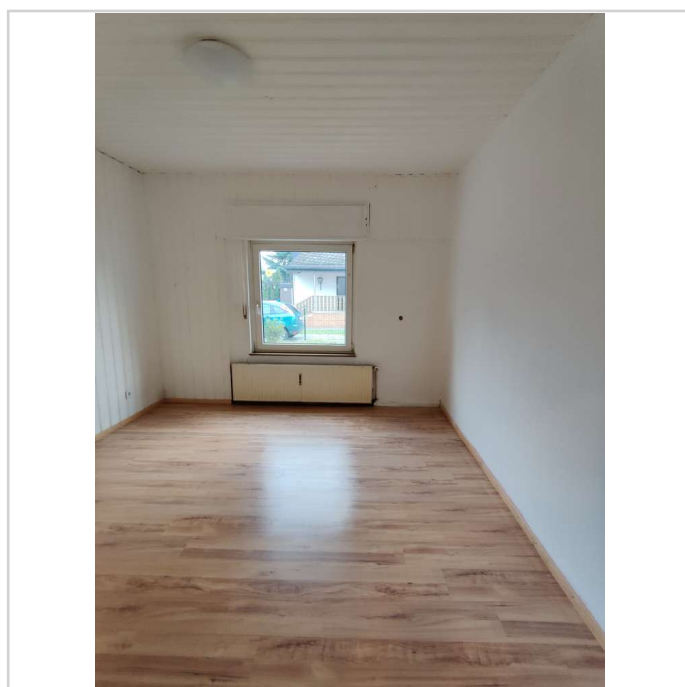
Flur OG



Bad OG



Küche EG



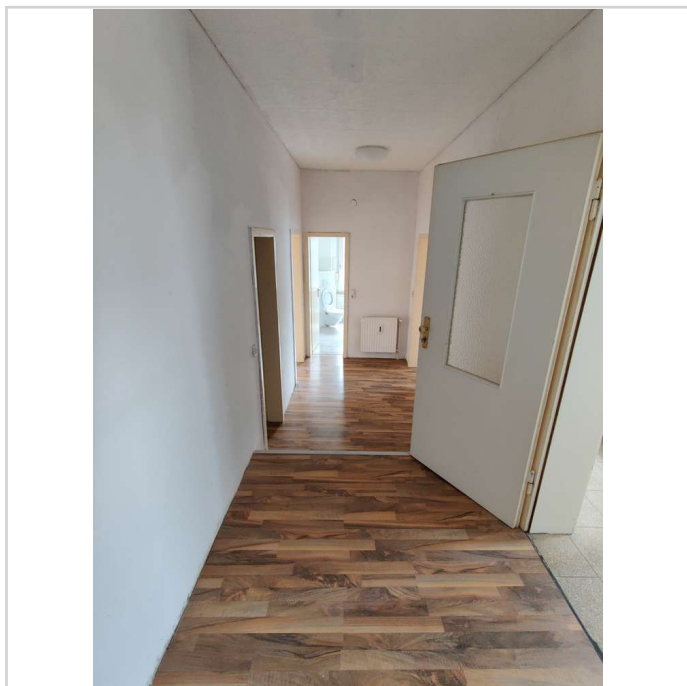
1. Schlafzimmer EG

vollunterkellertes ZF-Reihenendhaus mit Ausbaureserve umgeben von Natur- und Freizeitseen

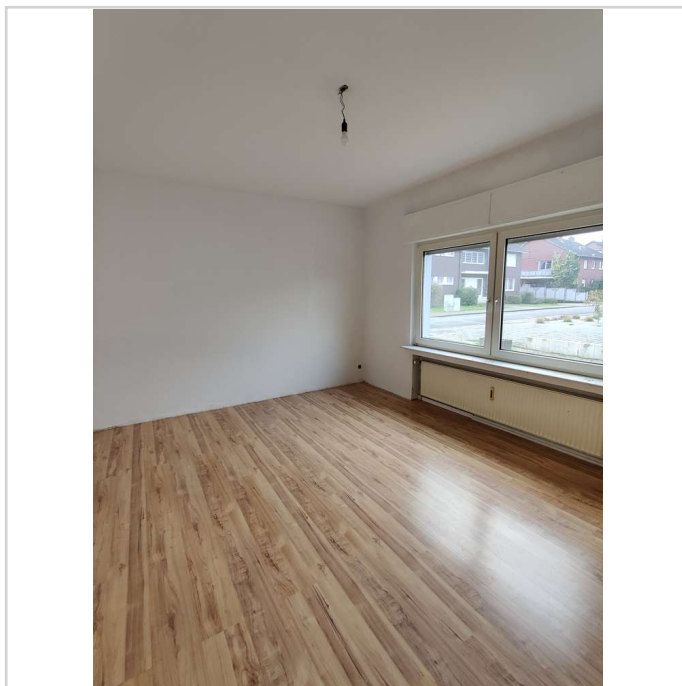


59269 Beckum

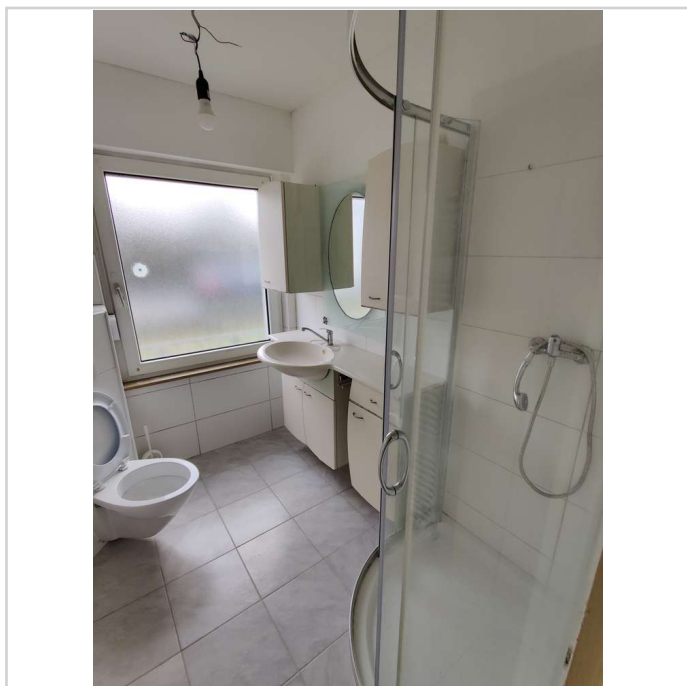
Zimmer: 6,00
Wohnfläche ca.: 173,00 m²
Kaufpreis: 289.000,00 EUR



Flur EG



2. Schlafzimmer EG



Bad EG



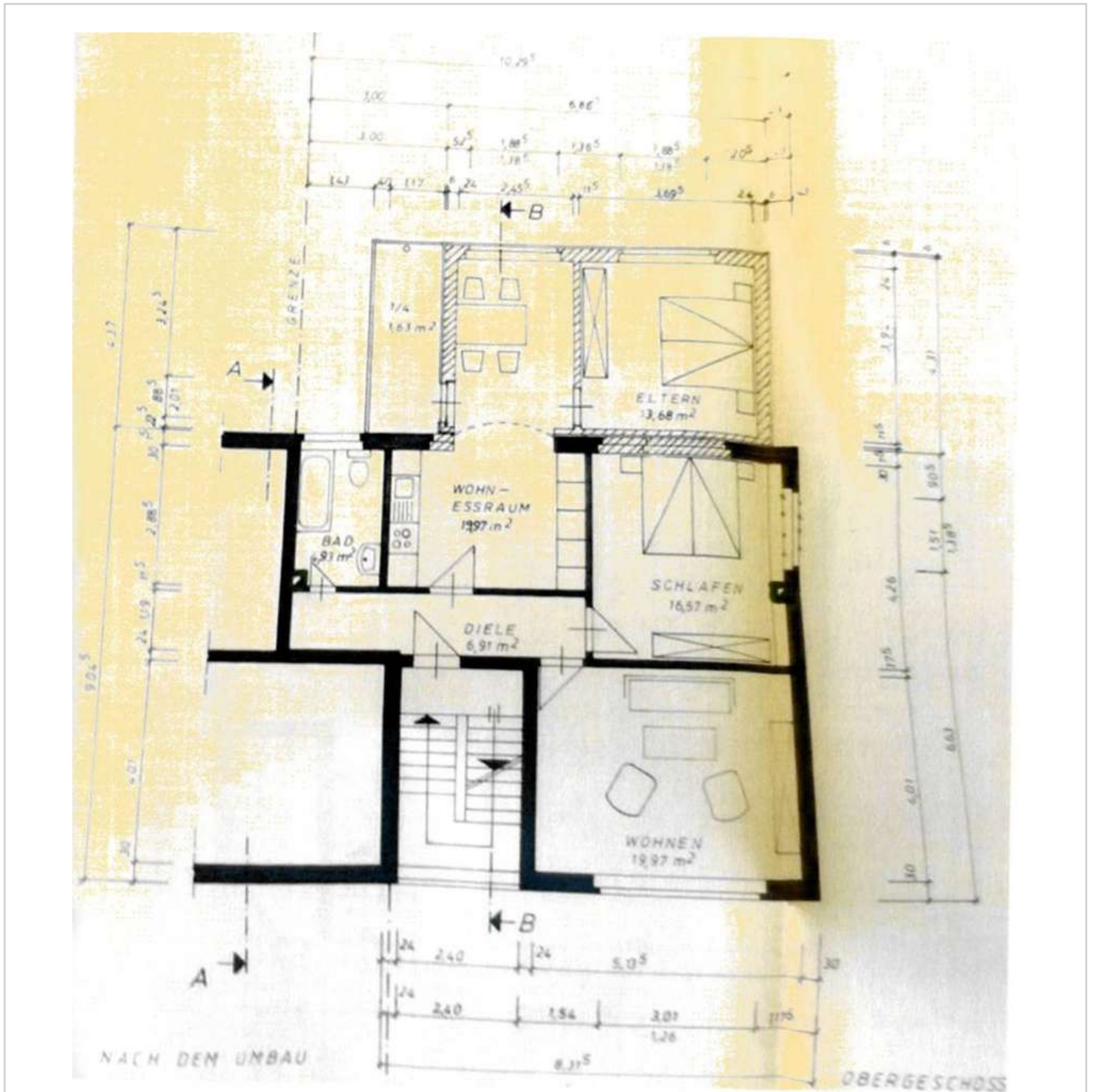
Wohnzimmer EG

vollunterkellertes ZF-Reihenendhaus mit Ausbaureserve umgeben von Natur- und Freizeitseen



59269 Beckum

Zimmer: 6,00
Wohnfläche ca.: 173,00 m²
Kaufpreis: 289.000,00 EUR



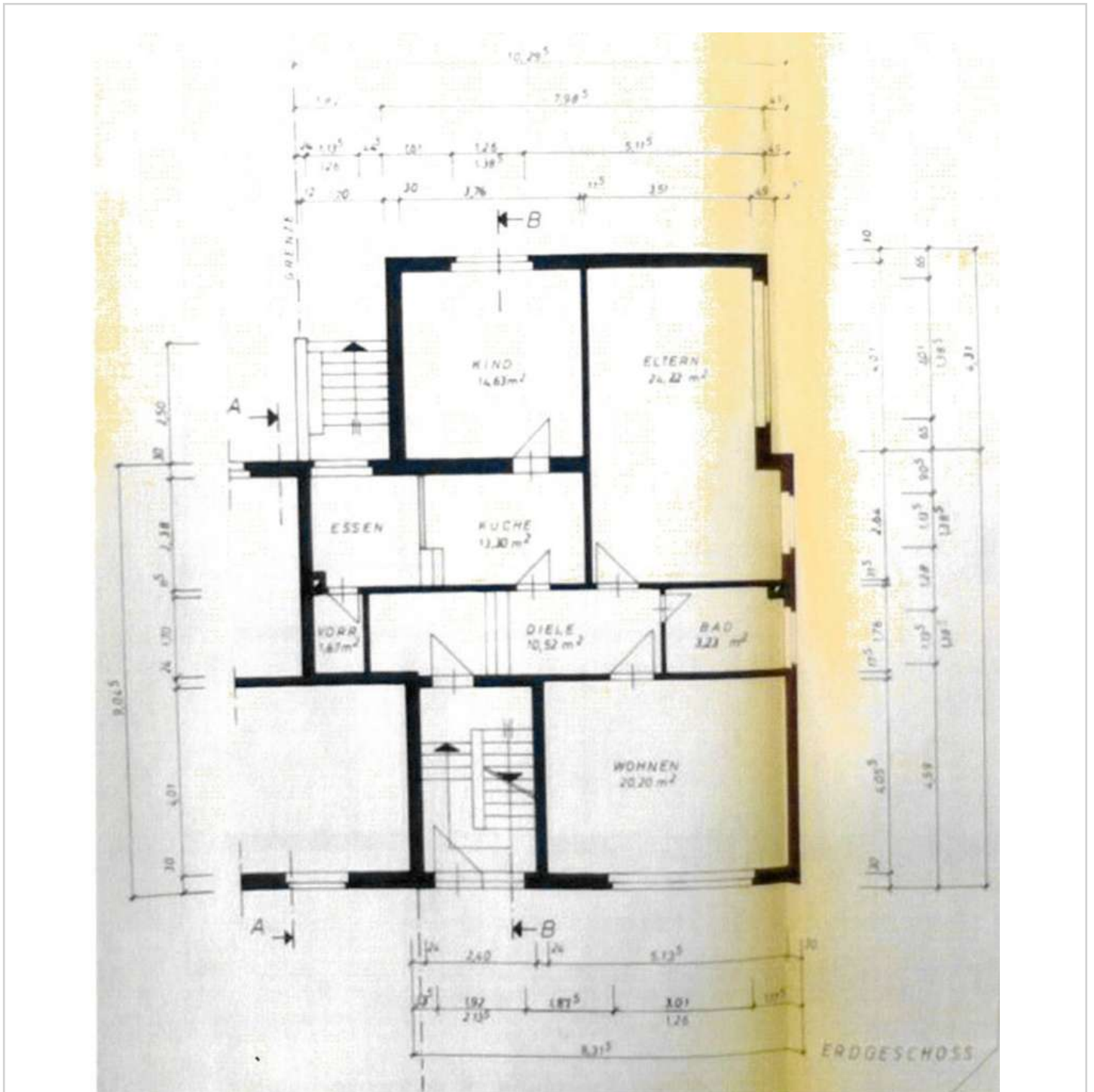
OG

vollunterkellertes ZF-Reihenendhaus mit Ausbaureserve umgeben von Natur- und Freizeitseen



59269 Beckum

Zimmer: 6,00
Wohnfläche ca.: 173,00 m²
Kaufpreis: 289.000,00 EUR



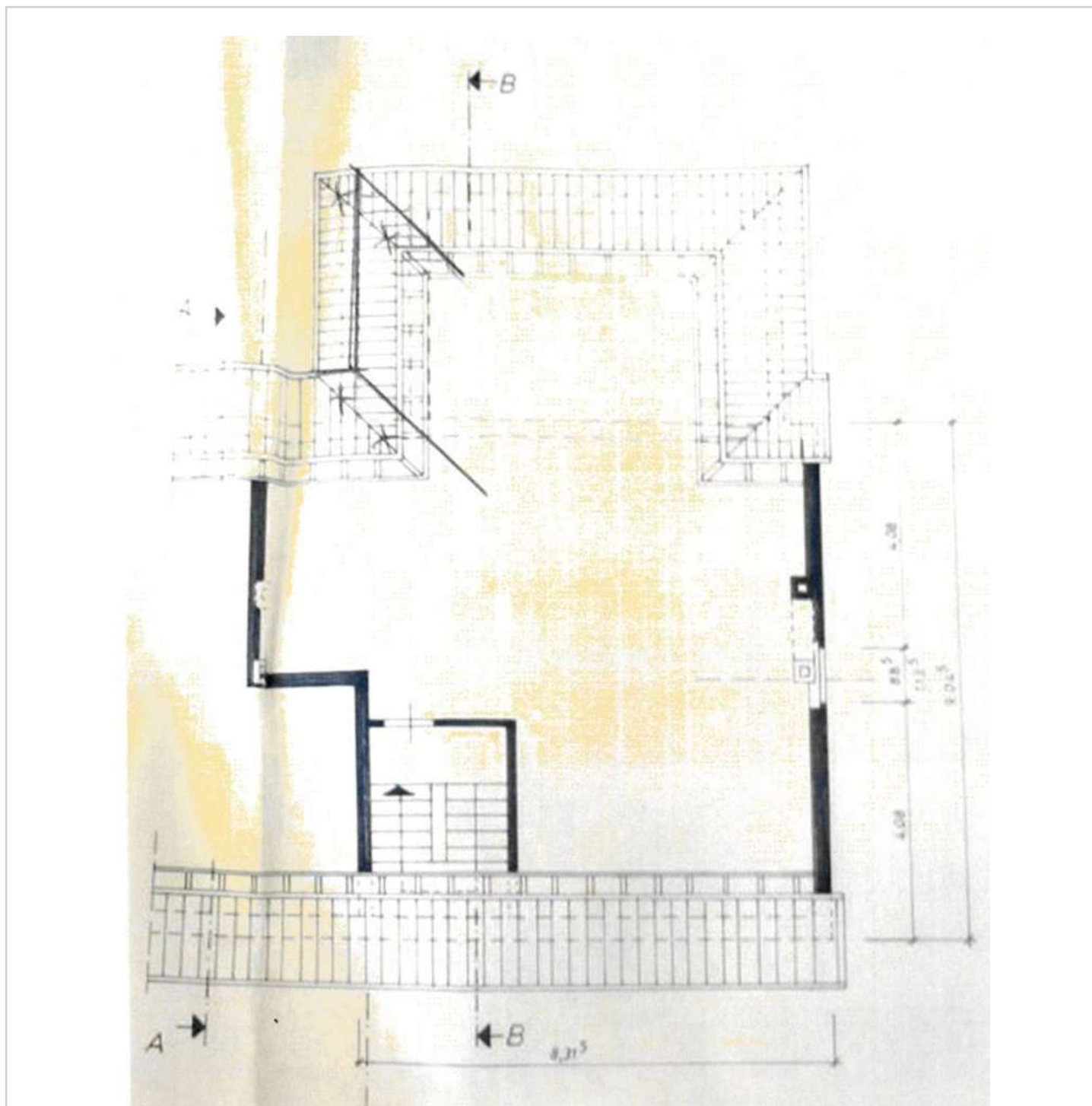
EG

vollunterkellertes ZF-Reihenendhaus mit Ausbaureserve umgeben von Natur- und Freizeitseen



59269 Beckum

Zimmer: 6,00
Wohnfläche ca.: 173,00 m²
Kaufpreis: 289.000,00 EUR



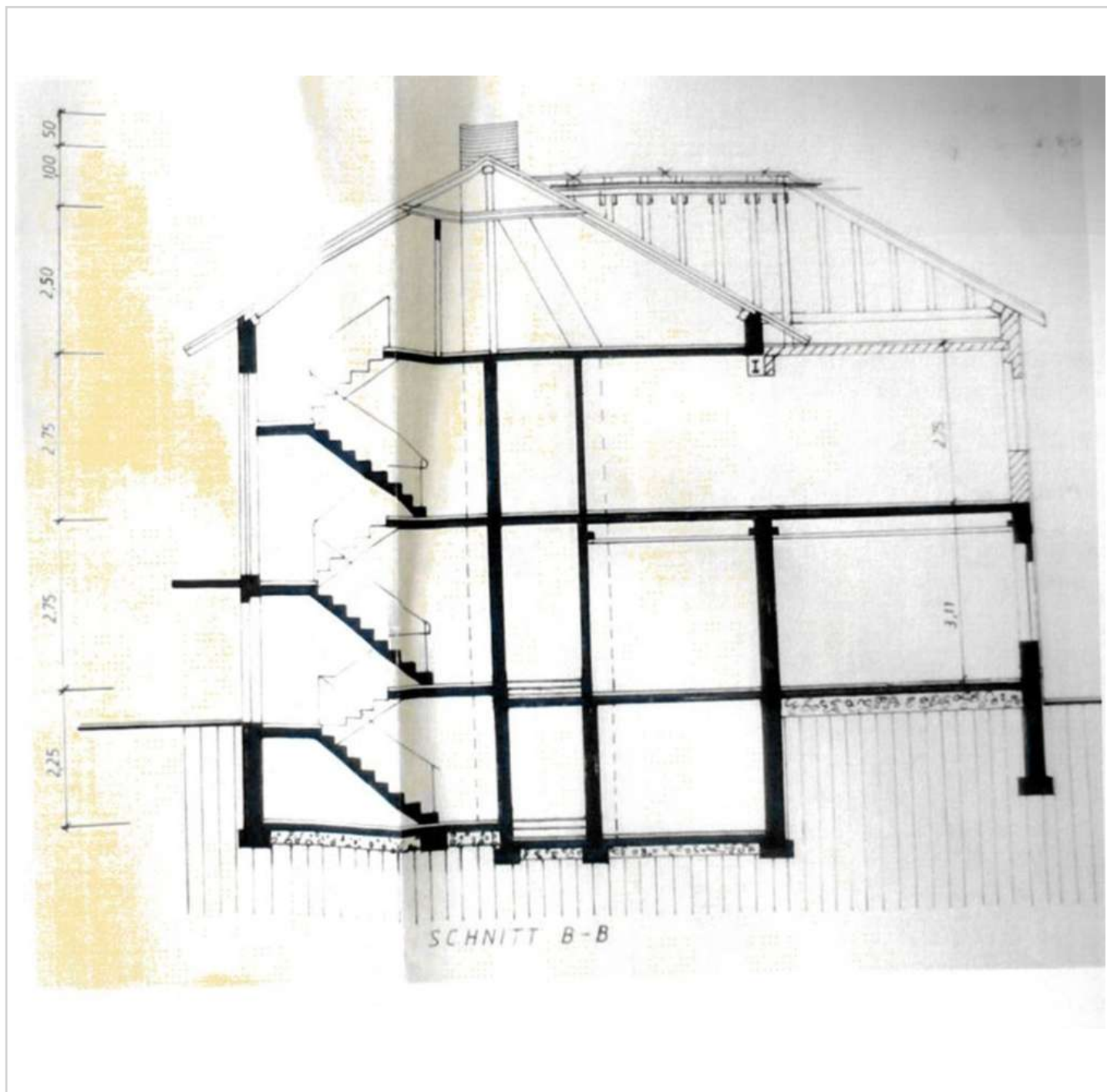
DG

vollunterkellertes ZF-Reihenendhaus mit Ausbaureserve umgeben von Natur- und Freizeitseen



59269 Beckum

Zimmer: 6,00
Wohnfläche ca.: 173,00 m²
Kaufpreis: 289.000,00 EUR



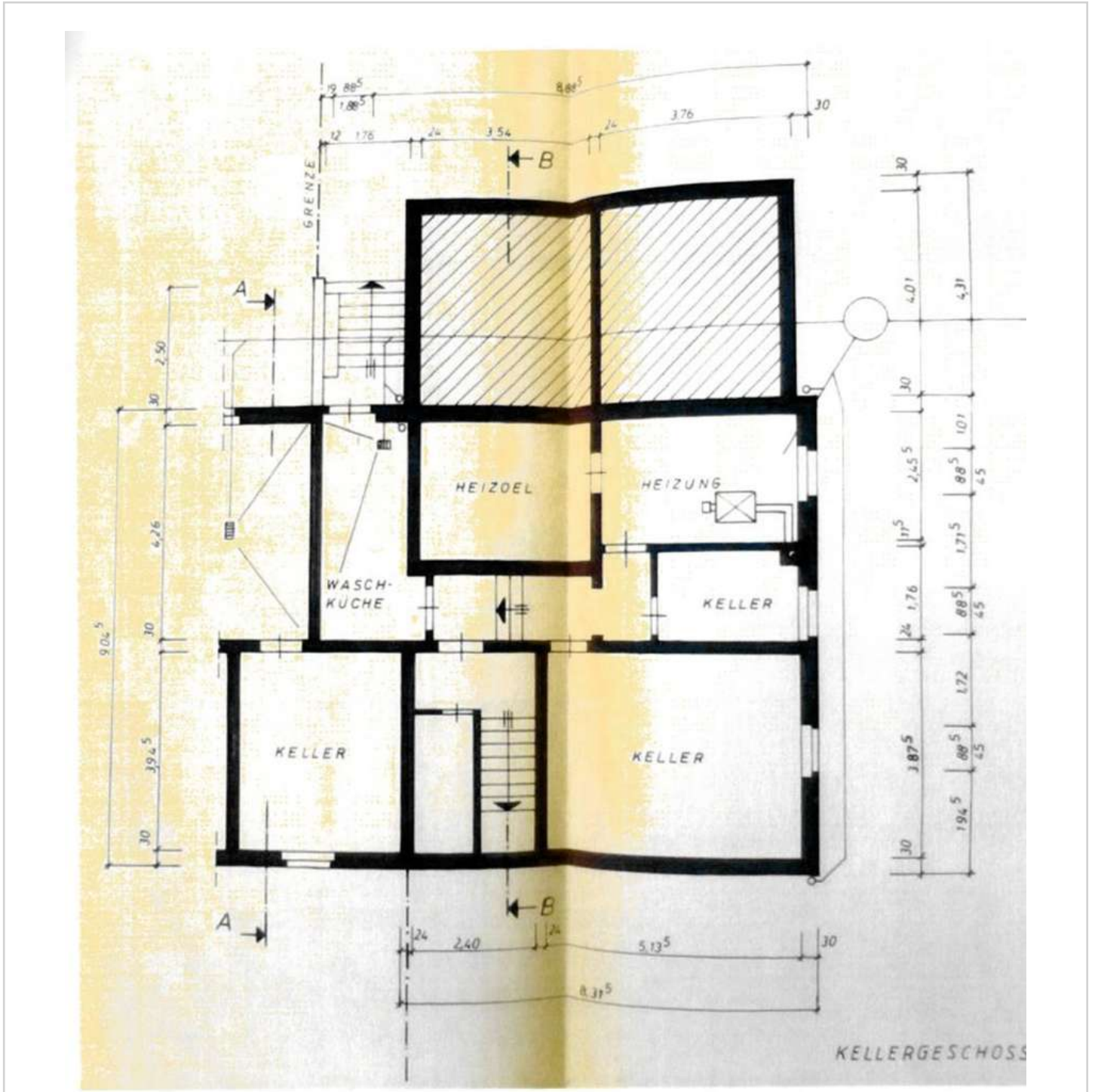
Seitenschnitt

vollunterkellertes ZF-Reihenendhaus mit Ausbaureserve umgeben von Natur- und Freizeitseen



59269 Beckum

Zimmer: 6,00
Wohnfläche ca.: 173,00 m²
Kaufpreis: 289.000,00 EUR



KG

vollunterkellertes ZF-Reihenendhaus mit Ausbaureserve umgeben von Natur- und Freizeitseen



59269 Beckum

Zimmer: 6,00
Wohnfläche ca.: 173,00 m²
Kaufpreis: 289.000,00 EUR

